

Активности на Програмата за зачувување на природата (ПЗП) поврзани со пост-Ковид адаптација и климатски промени

15.02.2021

Главни партнери



Имплементација

Министерство за животна средина и просторно планирање
Министерство за земјоделство, шумарство и водостопанство
Центар за развој на источен плански регион
Општините во ИПР
ЈП Национални шуми
Шумарски факултет
Македонско еколошко друштво

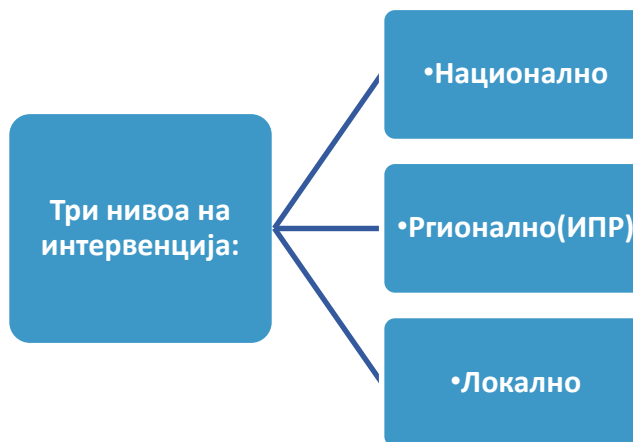
Координатори:



(фаза 1)



(фаза 2)



ПЗП ги поддржува националните приоритети и процесот на пристапување кон ЕУ и обезбедува синергија со другите проекти

Финансирано од:

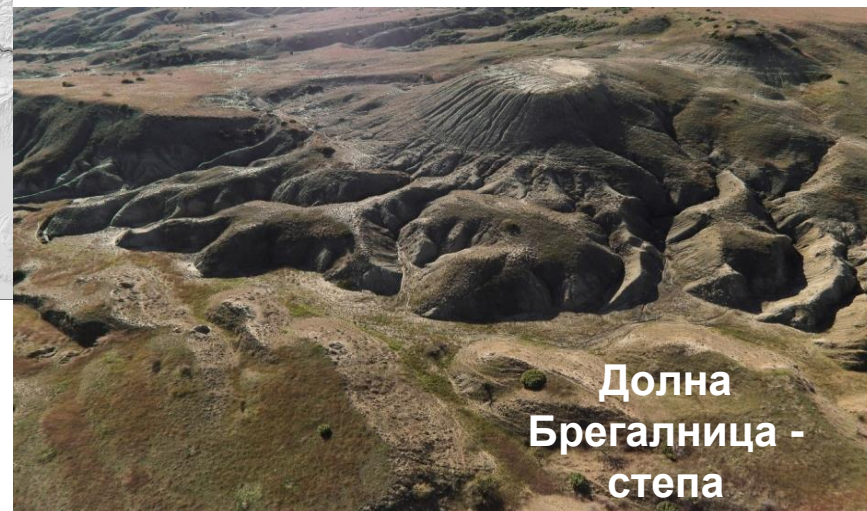
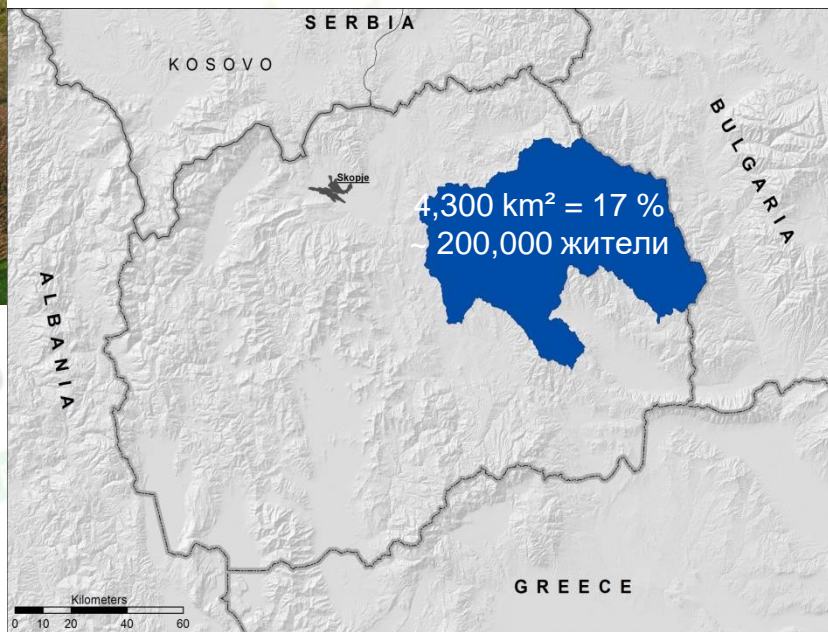


Schweizerische Eidgenossenschaft
Confédération suisse
Confederazione Svizzera
Confederaziun svizra

Swiss Agency for Development
and Cooperation SDC

ГЛАВНА ЦЕЛ:

регионот на Брегалница да ги сочува своите природни вредности и промовира социоекономски развој што е одржлив и инклузивен





Главни достигнувања на ПЗП – фаза1



Институциите на сите нивоа ефикасно го применуваат националното законодавство за зачувување на природата и интегрирано управување со природните ресурси

Регионален пристап за зачувување на природата и одржлив развој на брегалничкиот регион е прифатен и применет од страна на различните заинтересирани групи и истиот се применува

подготовка на нацрт просторен план за развој на ИПР, заснован на еколошката мапа на сензитивност, како и стратегија за развој на туризмот



Климатски промени





Главни достигнувања на ПЗП – фаза 1

Центарот за развој на ИПР и општините имаат зајакнати капацитети за развој и промоција на заувувањето на природата во Брегалничкиот регион



Населението и МСП од брегалничкиот регион нудат еко-туристички активности / услуги и продаваат производи што се добиени на одржлив и социјално инклузивен начин



- ❖ Креирана солидна основа за воведување на **екосистемски услуги**
- ❖ Нов пристап во **управувањето со шумите**
- ❖ Прогласени **5 природни реткости**
- ❖ Прогласен **Заштитен Предел Осоговски Планини** – прво ЗП од V категорија и зголемена територијата по заштита за 2%
- ❖ Придонес кон воспоставување на **НАТУРА 2000**
- ❖ Реставрација на **рипариската вегетација** во долниот дел на р. Брегалница
- ❖ **Зајакнати капацитетите на ЦРИПР** за одржливо користење на природните ресурси и еко туризмот
- ❖ Придонес кон развојот на **туризмот во ИПР**
- ❖ **Надградени проекти** за промоција на одржливо користење на природните ресурси
- ❖ Поддржани практики за **одржливо производство и маркетинг** на ориз и мед
- ❖ Успехот на документарниот филм **Медена земја** и ширење на пораката низ целиот свет
- ❖ Подигната **јавната свест** преку користење на иновативни алатки (43500 фанови на FB страната на проектот, инстаграм тури)

Примена на иновативни пристапи - предизвик за спроведување, но долгорочно даваат резултати

Амбициозен дизајн-бара многу време за реализација особено за процеси кои одеа со learning by doing

Пандемија со КОВИД - 19



Преку активности на ПЗП се придонесе кон остварување на 44 акции од Стратегијата за природа (~20%)

Проценка и картирање на состојбата на екосистемите на национално ниво

- Детално картирани 22 поттипови екосистеми-

Проценка и картирање на состојбата на екосистемите во заштитените подрачја

- Проценета состојбата на екосистемите во 12 заштитени подрачја

Проценка и картирање на ЕУи на национално ниво

- Селектирани 15 значајни ЕУи на национално ниво – CICES

Проценка и картирање на ЕУи на локално ниво – пилот подрачје СП „Вевчански извори“

- Селектирани 6 значајни ЕУи на локално ниво

Развој на шема за ПЕУи за пилот подрачјето СП „Вевчански извори“

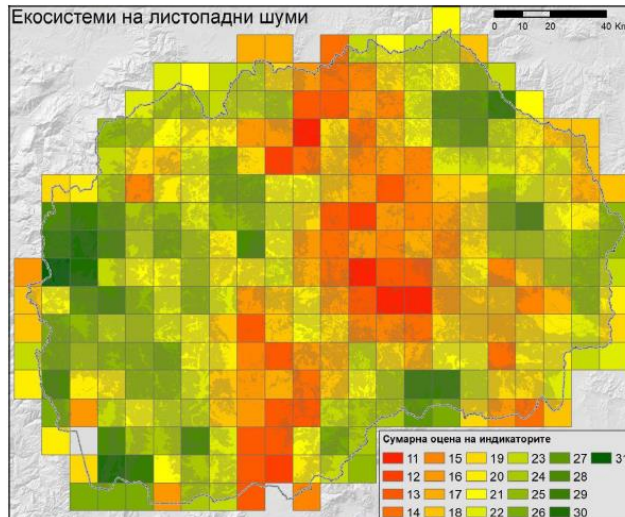
- Селектирано подрачје
- Селектирани 6 ЕУи за анализа
- Проценка на селектираните ЕУи

Изработка на прирачник за ПЕУи

- Студија на случај за СП „Вевчански извори“ како пример за примена на прирачникот – продолжува во излезна фаза

Јакнење на капацитетите на заинтересираните страни

- Спроведени 2 модули од планот- 5 одложени поради COVID
- Учество на МЖСПП на конференции за ЕУи и презентација на прогресот на државата

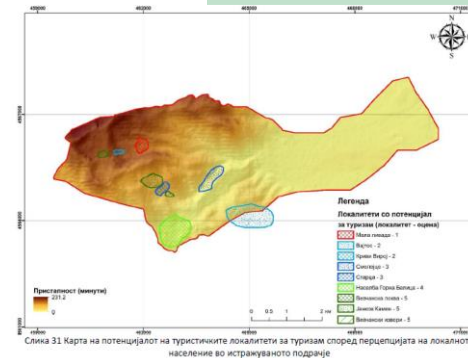


Слика 3 Карта на состојбата на листопадните шуми

❖ Само по себе не е алатка за зачувување на природата – комплементарна алатка на постоечките



Интеграција во различните сектори (шумарство, земјоделство, рурален развој, просторно планирање, бизнис сектор) преку на пример анализа на трендови, креирање различни сценарија, проценка на влијанието и сл.



Воведување на интегративен пристап во шумарството во наставната програма на Факултетот за шумарски науки, пејзажна архитектура и еко инженеринг „Ханс Ем“ – ХЕФ и соработка со Бернскиот Универзитет за применети науки)

Пилот регионален план за унапредување со шумите во Малешевскиот регион (Берово и Пехчево) со акциски план 2020-2025 година (РУПШ)

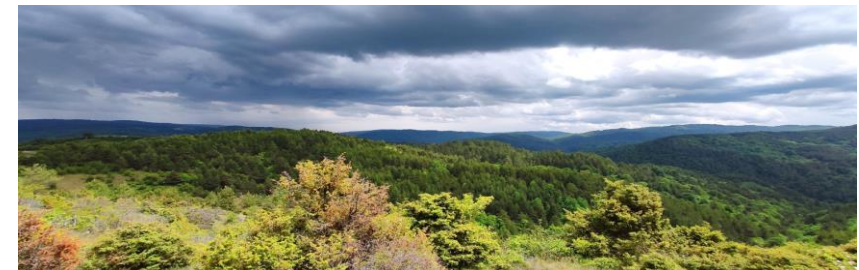
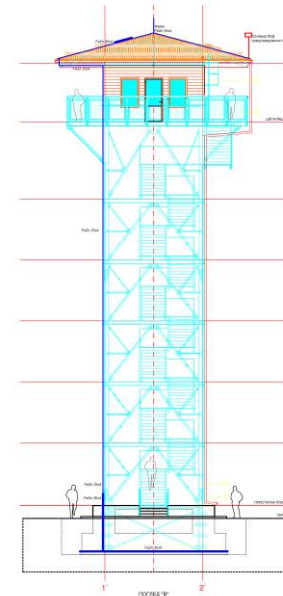


РУПШ во Малешевскиот регион (Берово и Пехчево) со акциски план 2020-2025 година е наведен како позитивен пример и препорака за идните реформи во шумарството во извештајот *“Review of forestry sector in North Macedonia and preparation of 2019 IPA project for forestry”*, July 2020, Authors: Franc Ferlin and Monika Kordic, Delegation of EU in North Macedonia.

Пилот регионален план за унапредување со шумите во Малешевскиот регион (Берово и Пехчево) со акциски план 2020-2025 година (РУПШ) – ПРИОРИТЕТИ

- Мапирање на потенцијалот на патеки на планина и ставање во функција на мрежно поврзан систем на патеки за планински рекреативен туризам на Малешевските планини (Берово и Пехчево) – обележани, мапирани, маркирани и унифицирани **се скоро 200 км на патеки во Малешевскиот регион по UIMLA стандард, со 2 излетнички места**, а во завршна фаза е издавањето на водич (guidebook), мапа, леток и Андроид апликација (на македонски, англиски и германски јазик), како и **Студија за развој на авантуристичкиот туризам во Малешевскиот регион.**

- Изградба на **две мултифункционални противпожарни набљудувачници во Берово (м.в. Курилово) и Пехчево (м.в. Св. Петка)**



Сеопфатна Студија за валоризација

- Партиципативен процес кој траеше **3** години (2017-2019)
- **40** домашни и странски експерти
- Вклучени повеќе од **400** претставници на **40** различни заинтересирани страни
- Одржани повеќе од **60** состаноци за усогласување

Кампања

- Дизајнирани лого, слоган, промотивни материјали (4 тестемонијали, видеа, летоци, торби и сл.)
- Организирани 3 форуми, повеќе од 10 работилници, 3 студиски патувања
- 4 јавни расправи



Прогласено ново ЗП
(17.11)

ОСОГОВО
И ЛИЧНО И РАЗЛИЧНО

Заштитен предел „Осоговски Планини“, прв заш.предел процентот на површини под ЗП на национално ниво зголемен за **2%**, во сливот за **10%**
Назначен субјект за управување

План за управување

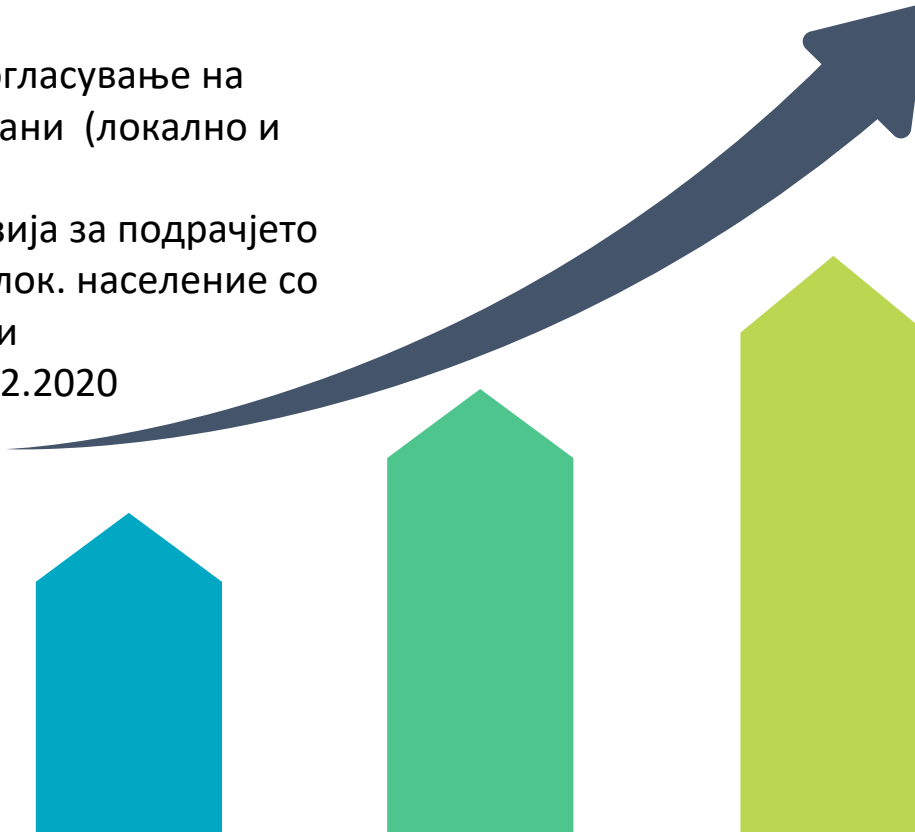
- **Сеопфатна анализа**, поставена е основата на нацрт планот за управување
- Дефинирани цели, програми и мерки за управување и развој на подрачјето
- ЈП НШ интезивно вклучено
- **32** домашни и **4** странски експерти

Сеопфатна Студија за валоризација

- **Партиципативен процес** кој траеше **2** години (2019-2020)
- **50** домашни, странски експерти, ЈП НШ
- Вклучени повеќе од **150** претставници на околу **25** различни заинтересирани страни
- Одржани повеќе од **25** состаноци за усогласување на предлогот со **15** клучните засегнати страни (локално и национално)
- организрани **3** форуми, дефинирана визија за подрачјето со локалните заинтересирани страни и лок. население со **20** заинтересирани страни и целни групи
- Студијата поднесена до МЖСПП на 30.12.2020

Кампања

- Направен План за кампања
- Изработено лого



Предлог Заштитен предел
„Малешевски планини“



Пополнети 3 Стандардни формулари за податоци. За Долна Брегалница (како SCI и SPA) и Малешевски Планини (како SCI) се комплетни додека за Овче Поле ќе треба прецизирање на границите со странска експертиза.



Воспоставена „Методологија за идентификација на Натура 2000 подрачја во сливот на река Брегалница“ – се очекува да се користи и при избор на други Натура 2000 подрачја во државата



- **6000** отпечатени и поделени промотивни материјали помеѓу граѓаните на ИПР; 756 емитувања на промотивни видеа; 28 споделени вести на ФБ страната Натура 2000
- Одбележан Натура 2000 денот во 2017-2020 со повеќе од **150** учесници
- **4** анкети за мерење на ниво на свест (2490 анкети)



- Повеќе од **29** вклучени експерти
- Повеќе од **539** денови поминати во истражување
- **32** работилници со експертите и клучни чинители
- **2** нови типови на живеалишта за Националната референтна листа

Фаза 2

- ❖ Реализирани се 5 проекти селектирани за надградба од фаза 1



ТИЦ Пониква –
Надворешно
уредување и
опремување



Промоција на
природните
вредности на
Лесново



Промоција на
микро регионот
Малеш – Пијанец



Одржливо
управување
со жетвени
остатоци



Стари вековни
дрвја во
регионот Малеш
Пијанец

Фаза 1

- ❖ Поддржани се 35 мали проекти на општините и НВОи

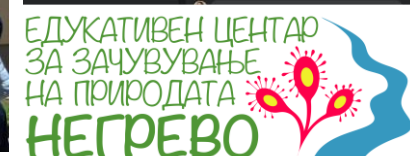
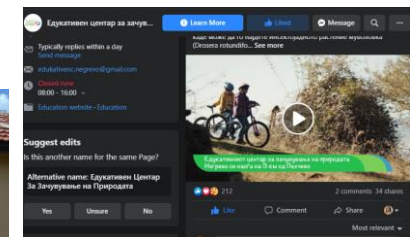
- ❖ 14 проекти поврзани со ЕЕ, ОИЕ/ климатски промени

Намалена емисија на CO₂ /
намалени трошоци

- ❖ 21 проект поврзани со одржливо користење на природните ресурси и подигање на јавната свест

Воспоставени едукативни
паркови, еко училници,
уредени локалитети

- ❖ Основана е канцеларија за развој на туризмот во рамки на ЦРИПР, Формирано е Координативно тело за туризам и ангажирано лице-координатор за туризам
- ❖ Воспоставени еко паркови во Чешиново и Соколарци, поддржана е имплементација на 2 бизнис идеи за start-up бизниси
- ❖ Обуки на локалното население за одржлив туризам, стандарди во туризмот и категоризација на сместувачки капацитети и изработка на сувенири и ракотворби/ подготовка на интегрирани туристички понуди
- ❖ Подготвени се промотивни материјали за Регионот како туристичка дестинација: водич, промотивно видео и андроид апликација на МК и EN јазик
- ❖ Промоција на ЕЦ за зачувување на природата Негрево – вклучување во едукативните концепти и во интегрирана туристичка понуда



Примена на одржливите практики за **оризопроизводство**

- ❖ Јадрена група за одржливо оризопроизводство Оризова братимка, Чешиново (30 оризопроизводители)
- ❖ Маркетинг на одржливото производство на ориз/ Био смарт ориз
 - Намалување на притисокот врз животната средина и зачувување на биодиверзитетот.
 - Зголемена ефикасност во оризопроизводството (намалени трошоци за производство за 20%)
 - Додадена вредност на производите - поголем пазарен потенцијал



Примена на одржливите практики за **пчеларство**

- ❖ Обуки за одржлив начин на пчеларење кај младите и невработените
- ❖ Воспоставување на развоен пчеларник и тренинг центар за одржливо пчеларство со сертифицирана програма за образование на возрасни (верифицирање на установата е во процедура)
- ❖ Јадрена група за одржливо пчеларство – ЈГПБР Меден исток
 - Прирачник за апликативна примена на одржливо пчеларење
 - Регистрација на сертификатна марка за одржливо произведени пчелни производи со Внатрешен контролен систем.
 - Додадена вредност на производите – висок пазарен потенцијал



OUR IMPACT FOR CHANGE

HONEYLAND





Ви благодарим на вниманието!
<http://bregalnica-ncp.mk>